

---

# Návod-dotaz do Erudia

---

## NOVÉ LINKY

### Linky, pomocí kterých se tahají údaje pro Karolinku

<https://is.cuni.cz/studium/res/fsv/karolinka/rekv.php> (generování seznamu rekvizit)

<https://is.cuni.cz/studium/res/fsv/karolinka/select.php> (generování seznamu předmětů bez odkazů)

<https://is.cuni.cz/studium/res/fsv/karolinka/select1.php> (generování seznamu předmětů s odkazy)

### Vytvoření nové skupiny předmětů

Postup na vytvoření nové skupiny a přidání předmětů do nové skupiny je popsán v návodu na stránce <http://intranet.fsv.cuni.cz/FSVINT-2416.html#16> .

### Zveřejnění nové skupiny v Karolince

Poté v Karolince vložte Dotaz do Erudia (č. 1), rozklikněte jej (č. 2) a v okně (č. 3) nastavte následující údaje:

URL: jeden z odkazů uvedených výše

Jazyk: CZ

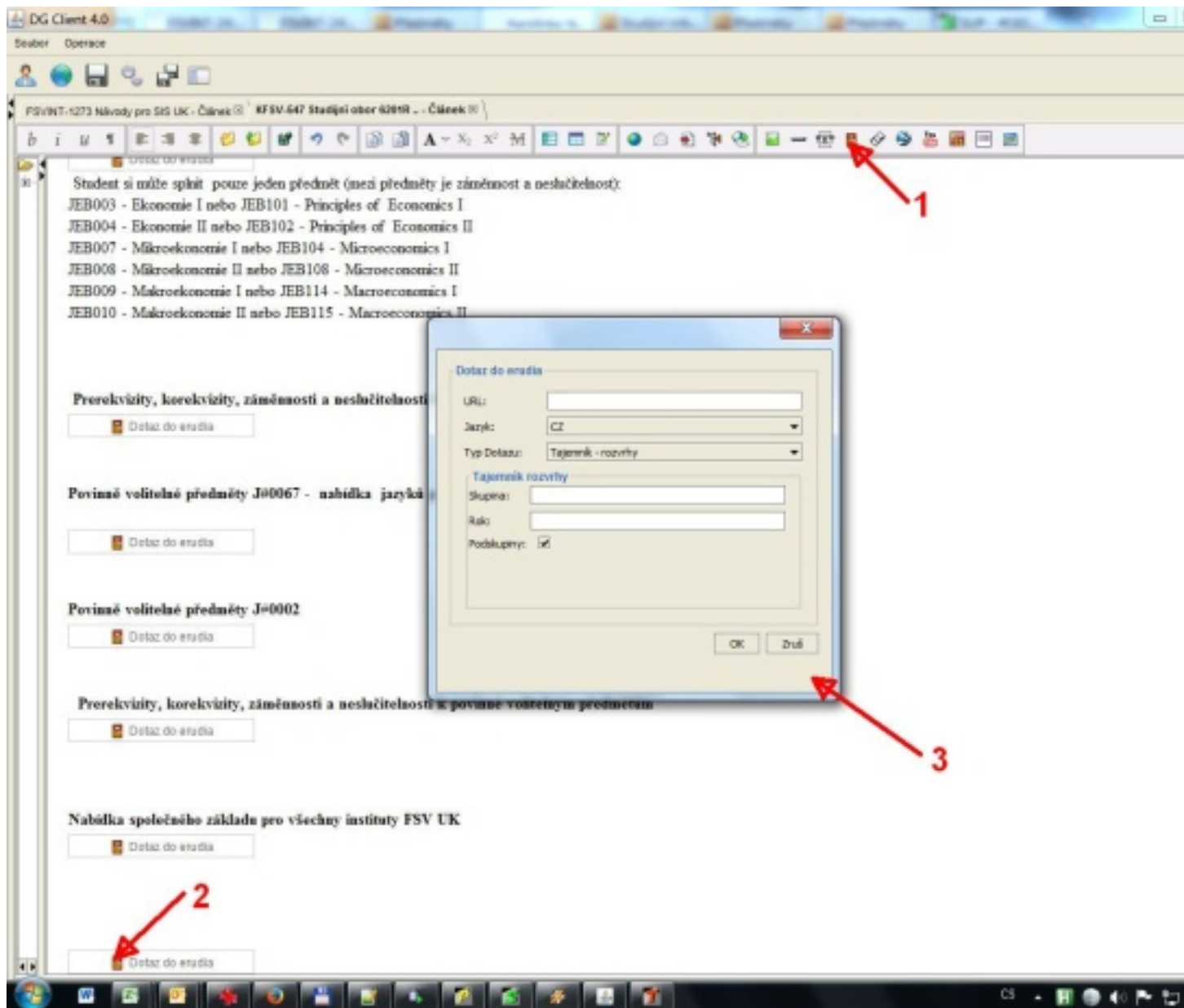
Typ dotazu: Tajemník - rozvrhy

Skupina: znaky Vámi založené malé skupiny následující po #

Rok: 2014 (pokud se jedná o Karolínku 2014/15)

Podskupiny: nechte zaškrtnuté.

Po kliknutí na OK a kliknutí na publikovat aktuální dokument se skupina objeví na webu.



## Oprava stávající skupiny

V URL se vyplní jeden z linků uvedených výše. Ostatní údaje zůstávají stejné.

**Dotaz do erudia**

URL:

Jazyk: CZ

Typ Dotazu: Tajemník - rozvrhy

**Tajemník rozvrhy**

Skupina:

Rok:

Podskupiny:

**Zde se vyplňuje nový link !  
Ostatní zůstává stejné.**

OK Zruš